



Talusohtajan katsaus

Toimintaluvut

Hoitopäivien määrä on toteutunut 65,0 % verrattuna talousarviolukuun. Edellisen vuoden vastaavaan toteumaan verrattuna hoitopäivien määrä on tavoitellusti laskenut. Huomionarvoista on ns. siirtoviivepäivien lukumäärä, joka on edellisiin vuosiin verrattuna kasvussa. Hoitojaksojen määrä on kasvanut 4,8 % edelliseen vuoteen verrattuna. Käyntimäärä on toteutunut 67,0 % mukaan ja kasvanut edellisen vuoden toteumaan verrattuna 18,3 prosenttia. Avohoitokäyntien määrää kasvattaa edelliseen vuoteen verrattuna erityisesti perusterveydenhuollon yhteispäivystys, joka siirtyi sairaanhoitopiiriin toiminnaksi vuoden 2011 alusta lukien. Sosiaalipalvelujen suoritelmäärät ovat toteutuneet jonkin verran tavoitetasoa alemmina.

Sitovuustason määrärahat

Käyttötalouden sitovien menojen toteuma on 67,9 %. Käyttötalouden sitovat menot tulevat ylittymään vuonna 2011 erityistason ostopalveluiden osalta arviolta +3,5 Me ja peruspääoman koron osalta n. 0,5 Me, yhteensä n. 4,0 Me.

Tilikauden tulos on elokuun lopussa n. 0,9 miljoonaa euroa ylijäämäinen (1-8/2010 tulos oli +3,7 M€). Tulos jakaantuu seuraavasti: sairaanhoito -0,6 Me, sosiaalipalvelut -0,2 Me ja liikelaitos Satadiag +1,7 Me. Tilikauden tulosennuste on + 4,8 Me, joka jakaantuu seuraavasti: sairaanhoito +3,8 Me, sosiaalipalvelut +0 Me ja liikelaitos Satadiag +1,0 Me.

Investointien toteuma on vain 18,6 %. Vuonna 2011 investoinnit tulevat alittamaan budjetoidun määrän. Tähän vaikuttaa erityisesti ns. LS-hanke, jonka aloittaminen/ toteuttaminen on siirtymässä vuodelle 2012.

Työpanokset ja henkilötyövuodet

Henkilöstötaloudellisten tunnuslukujen raportointi on uudistunut 1.1.2011 lukien, kun siirryttiin käyttämään uutta henkilöstö- ja palkkahallinnon tietojärjestelmää. Kasitteiden työpanos ja henkilötyövuodet osalta sairaanhoitopiirissä on siirrytty noudattamaan valtakunnallisten suositusten mukaisia raportointi-sisältöjä. Em. vuoksi vertailuvuoden 2010 lukuja ei ole saatavissa toistaiseksi. Tilanne korjaantuu viimeistään vuonna 2012, jolloin vuoden 2011 toteumaluvut ovat vertailuaineistona käytettävissä.

Palvelumaksut

Elokuun loppuun mennessä jäsenkunnilta perityt suoriteperusteiset palvelumaksut (erityistason ostot tilanne heinäkuu) ovat toteutuneet 68,0 % verrattuna arvioituun, ja kasvaneet edelliseen vuoteen verrattuna 4,0 %. Em. kasvuprosentti sisältää sairaanhoidon, perusterveydenhuollon päivystyksen sekä sosiaalipalvelut. Sairaanhoidon palvelumaksut ovat kasvaneet 3,4 %. Palvelumaksujen toteuma on linjassa alkuvuoden suoritelmukujen kanssa, jotka varsinkin somaattisten hoitojaksojen suhteen ovat ennakoitua korkeammat.

Tiivistäen

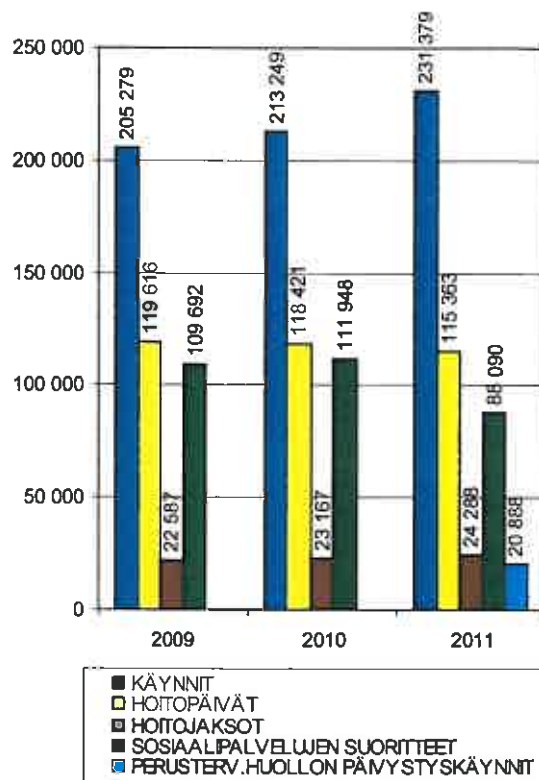
Vuoden 2011 tammi-elokuun toiminta ja talous ovat toteutuneet pääosin suunnitellun tason mukaisena. Jäsenkuntien palvelumaksut ovat toteutuneet ennakoitua jonkin verran korkeampina.

Tero Mäkiranta
talusohtaja

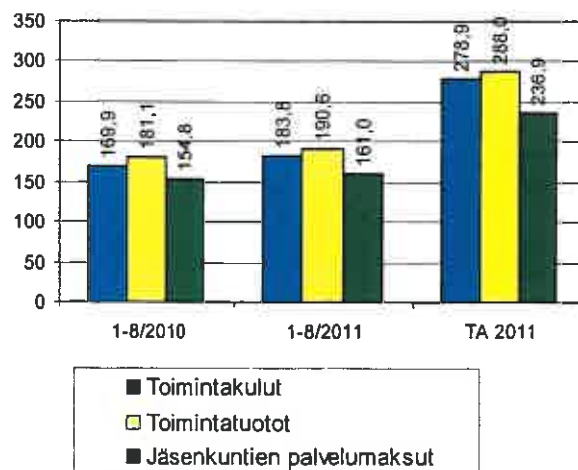
Tammi- elokuu 2011 lyhyesti

- Perusterveydenhuollon päivystys aloitti 1.1.2011
- Avohoitokäyntien määrä kasvaa
- Somatiikan hoitojaksot lisääntyvät
- Tilikauden tulosennuste ennakoi ylijäämäistä tilinpäätöstä

Toimintaluvut 1-8 / 2009-2011



Toimintakulut, toimintatuotot ja jäsenkuntien palvelumaksut (Me)



TOIMINTA

ERIKOISSAIRAANHOIDON PÄIVYSTYSPALVELUJEN TOTEUTUNEET TAVOITEAJAT AJALLA 1.1. - 31.8.2011

Triage-luokka Mittarit	Tavoitetaso	Käyntien määrä		Hoitajakontakti tavoiteajassa		Lääkärikontakti tavoiteajassa	
		kpl	%-osuus	kpl	%-osuus	kpl	%-osuus
A = hätätila	Valitton <min	306	2	306	100	266	87 (x)
B = kiireellinen	Alle 10 min	784	5	775	99	551	72 (x)
C = muu kiireellinen	Alle 60 min	6559	41	6196	94	4445	68 (x)
D = kiireetön	Alle 120 min	8258	52	7702	93	6454	78
E = ei päivystyspotilas		105	1				
Yhteensä		16812	100	14979	94	11727	73

(x Lääkärikontaktin toteutumat ovat todellisuudessa huomattavasti korkeammat. Ero johtuu tilastointiviiveestä ja/ tai tilastoinnin puutteesta, jonka lääkäri itse kirjoittaa.

PERUSTERVEYDENHUOLLON PÄIVYSTYSPALVELUJEN TOTEUTUNEET TAVOITEAJAT AJALLA 1.1. - 31.8.2011

Triage-luokka Mittarit	Tavoitetaso	Käyntien määrä		Hoitajakontakti tavoiteajassa		Lääkärikontakti tavoiteajassa	
		kpl	%-osuus	kpl	%-osuus	kpl	%-osuus
A = hätätila	Valitton <min	2	0	2	100	1	50 (x)
B = kiireellinen	Alle 10 min	57	0	57	100	8	14 (x)
C = muu kiireellinen	Alle 60 min	3487	18	3456	99	1759	50 (x)
D = kiireetön	Alle 120 min	15064	79	14977	99	11214	74
E = ei päivystyspotilas		575	3				
Yhteensä		19185	100	18492	96	12982	68

KUVANTAMISPALVELUT AJALLA 1.1. - 31.8.2011 (päivystyspotillaat)

Triage-luokka Mittarit	Tavoitetaso	Käyntien määrä		Tutkimus valmis tavoiteajassa	
		kpl	%-osuus	kpl	%-osuus
A + B = hätätila, kiireellinen	< 1 t	2061	17	1873	91
C = muu kiireellinen	< 2 t	6156	51	5831	95
D = kiireetön	< 3 t	3859	32	3764	98
Yhteensä		12076	100	11468	95

Seuranta koski erikoissairaanhoidon päivystyksestä pyydettyjä röntgentutkimuksia ympäri vuorokauden. Triage-luokitusten vasteaikojen toteutuman seuranta perustuu kuvantamisen tietojärjestelmiin tallentuviin aikaleimoihin.

Ajanjaksolla raportoitiin yhteensä 12 076 triage-luokitusten alaista tutkimusta. Keskimääräiset vasteajat natiiviröntgentutkimuksille oli n. 11 minuuttia, CT-tutkimuksille n. 52 minuuttia ja UÄ-tutkimuksille n. 37 minuuttia. Triage-luokitusten mukaiset aikarajavaatet täyttyivät natiiviröntgentutkimuksissa 99,8 %:sti, CT-tutkimuksissa 88,9 %:sti ja UÄ-tutkimuksissa 97,1 %:sti.

KUVANTAMISPALVELUT, JONOTILANNE ELOKUU 2011 (ajanvarauspotillaat)

Mittarit	Tavoitetaso	Potilaat yhteensä		Yli 2 kk jonossa olleet	
		kpl	%-osuus	kpl	%-osuus
Magneetti	< 2 kk	312	82	154	49
Tietokonetomografia	< 2 kk	34	9	4	12
Ultraääni	< 2 kk	33	9	2	6
Yhteensä		379	100	160	42

HOITOTAKUU

HOIDON TARPEEN ARVIOINTI

Aika, joka kuluu lähetteen saapumisesta sairaanhoitopiiriin ja sen käsittelyyn
Ajalla 1.1. - 31.8.2011 (Hoitotakuun perin kuukausi)

	Lähetteen määrä			
	(kpl)	Alle 3 vko (kpl)	Yli 3 vko (kpl)	Yli 3 vko (%)
Operatiivinen toimialue yht.	17 215	16 954	261	1,5 %
Konservatiivinen toimialue yht.	10 633	10 472	161	1,5 %
Psykiatrian toimialue yht.	1203	1203	5	0,4 %
Satakunnan SHP yht.	29 051	28 629	427	1,5 %

Vaituuston asettamien tavoitteiden toteutuminen:

Erikoisalat käsitteivät lähetteet siten, että lähetteistä oli käsittelemättä yli 3 viikon ajanjaksolla alle 5 %.

ENSIKÄYNNILLE ODOTTAVAT

Ensimmäiselle käynnille odottavien lukumäärä ja odotusajat
TILANNE 31.8.2011 (Hoitotakuun perin kuukausi)

	Ensinkäynnille odottavat (kpl)	alle 3 kk	3 - 6 kk	Yli 6 kk
		(kpl)	(kpl)	(kpl)
Operatiivinen toimialue yht.	2 006	1 799	207	0
Konservatiivinen toimialue yht.	1 909	1 523	352	34
Psykiatrian toimialue yht.	24	24	0	0
Satakunnan SHP yht.	3 939	3 346	559	34

Terveystieteiden tutkimuskeskus 52§ 1.5.2011 lukien. Jos hoidon tarpeen arviointi edellyttää erikoislääkärin arviointia tai erityisiä tutkimuksia, on arviointi ja tarvittavat tutkimukset toteutettava 3 kk kuluessa lähetteen saapumisesta. Satakunnassa 15,1 % ensikäynneistä ei toteutunut 3 kk kuluessa. (vrt. sairaanhoitopiirien keskiarvo 23,0%)

ODOTUSAJAT TOIMENPITEESEEN TAI HOITOON

Tarpeelliseksi todetun hoidon aloittamiseen kuluva keskimääräinen odotusaika
TILANNE 31.8.2011 (Hoitotakuun perin kuukausi)

	Hoitoa odottavat (kpl)	alle 3 kk	3 - 6 kk	Yli 6 kk
		(kpl)	(kpl)	(kpl)
Operatiivinen toimialue yht.	2 547	1 554	893	100
Konservatiivinen toimialue yht.	49	35	14	0
Psykiatrian toimialue yht.	0	0	0	0
Satakunnan SHP yht.	2 596	1 589	907	100

Leikkaushoitotakuu jonopotilaita oli tavoitteen mukaisesti yhteensä vähemmän kuin 7,5 potilasta/10000 asukasta kohden (=170 potilasta).

Hoitotakuu toteutuu Satakunnassa hyvin, myös verrattuna valtakunnan tilastoihin.

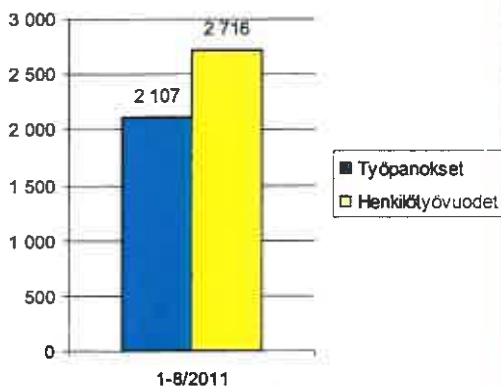
TALOUS

Tuloslaskelma tammi - elokuu 2011 (1000 €)

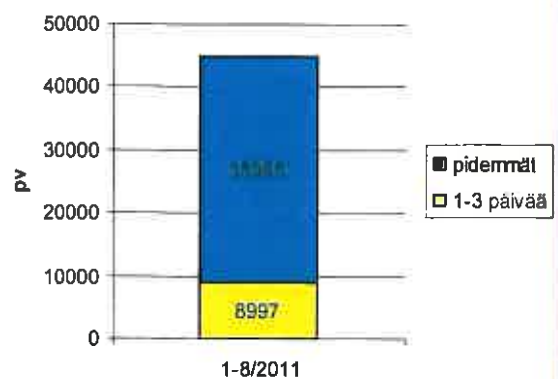
	2010 TP	2010 TOT I-VIII	2010 tot. %	2011 TA	2011 TOT I-VIII	2011 TOT %	10:11 vrt %	2011 jaks. TOT I-VIII	2011 ENNUSTE
Toimintatuotot	278 185	181 108	65,1	288 030	190 639	66,2	5,3	194 033	296 446
Myyntituotot	262 124	171 823	65,6	271 691	181 184	66,7	5,4	183 663	280 491
Maksutuotot	11 429	7 176	62,8	11 099	6 988	63,0	-2,8	6 988	11 182
Tuet ja avustukset	2 142	637	29,7	2 232	864	38,7	35,6	1 449	2 174
Muut toimintatuotot	2 490	1 472	59,1	3 008	1 603	53,3	8,9	1 733	2 600
Toimintakulut	263 843	169 856	64,4	278 857	183 795	65,9	8,2	188 356	282 558
Henkilöstökulut	168 486	106 134	67,0	164 092	111 329	67,8	4,9	111 941	165 935
Palkat ja palkkiot	124 379	83 361	67,0	127 582	87 170	68,3	4,6	87 648	129 496
Henkilösivukulut	34 107	22 773	66,8	36 510	24 159	66,2	6,1	24 293	36 440
Palvelujen ostot	51 211	29 754	58,1	56 815	34 640	61,0	16,4	37 859	58 789
Aineet, tarvikkeet ja tavara	47 951	30 738	64,1	51 525	34 338	66,6	11,7	34 468	51 702
Avustukset	433	280	64,7	283	148	52,3	-47,1	148	222
Muut toimintakulut	5 762	2 950	51,2	6 142	3 340	54,4	13,2	3 940	5 910
Toimintakate	14 342	11 250	78,4	9 173	6 844	74,6	-39,2	5 677	13 888
Rahoitustuotot ja -kulut	1 295	1 228	94,8	1 307	844	64,6	-31,3	844	1 307
Vuosikate	13 047	10 022	76,8	7 866	6 000	76,3	-40,1	4 833	12 581
Poistot ja arvonalentumiset	9 475	6 301	66,5	7 766	5 104	65,7	-19,0	5 104	7 766
Tilikauden tulos	3 572	3 721	104,2	100	896	896,0	-75,9	-271	4 815
-sairaanhoito	2 717	2 848		0	-615			-1 888	3 815
-sosiaalipalvelut	25	175		0	-238			-249	0
-liikelaitos	830	698		100	1 749			1 866	1 000

HENKILÖSTÖ

Työpanokset ja henkilötyövuodet



Sairauspoissaolopäivät



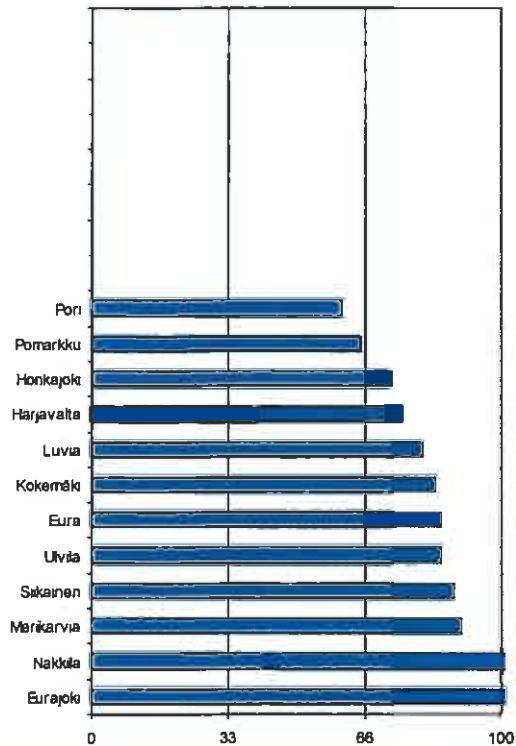
Henkilöstötaloudellisten tunnuslukujen **raportointi on** uudistunut 1.1.2011 lukien, kun siirryttiin käyttämään uutta henkilöstö- ja palkkahallinnon tietojärjestelmää. Käsitteiden työpanos ja henkilötyövuodet osalta sairaanhoitopiirissä **on siirrytty** noudattamaan valtakunnallisten suositusten mukaisia raportointisäilytyksiä. Em. vuoksi **vertailuvuoden** 2010 lukuja ei ole saatavissa **toistaiseksi**. Tilanne korjaantuu viimeistään vuonna 2012, jolloin **vuoden** 2011 toteumat ovat vertailuaineistona käytettävissä.

Työpanos=lehty vuosityöaika **työpäivinä** (huomioituna lomat, poissaolot, lisä- ja ylityöt).

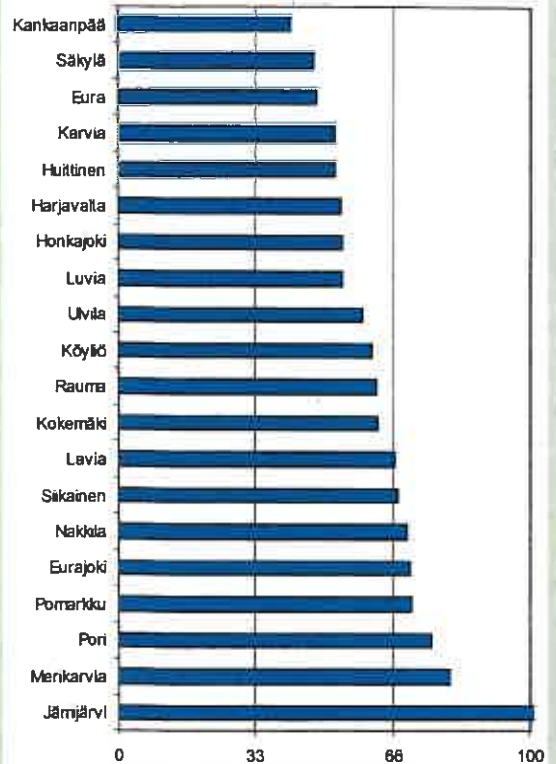
Henkilötyövuosi=seurantajakson **aikana palvelusuhteessa olleen henkilöstön määrä** (kaikki vuosityöntekijöiksi muutettuna)

KUNTALASKUTUS

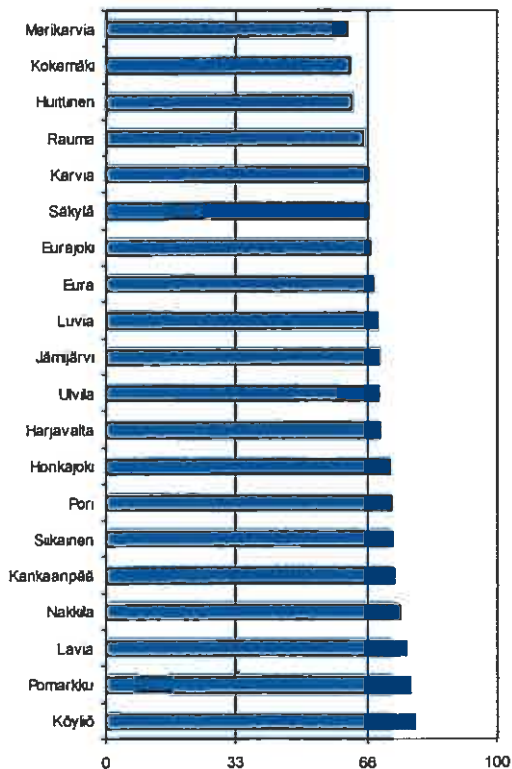
Perusterveydenhuollon päivystyspalvelujen myynti
sopimuskunnittain, toteutuma-% talousarviosta



Sosiaalipalvelujen myynti jäsenkunnittain,
toteutuma-% talousarviosta



Erikoissairaanhoidon palvelujen myynti
jäsenkunnittain (sis.ostopalvelut), toteutuma-%
talousarviosta



Erikoissairaanhoidon palvelujen myynti
jäsenkunnittain (ostopalvelut, tyks, hus jne.),
toteutuma-% talousarviosta

