



SATAKUNNAN SAIRAANHOITOPIIRI
-kumppanuudella terveyttä ja toimintakykyä-

18.1.2010

Yhtymävaltuuston seminaari/kokous

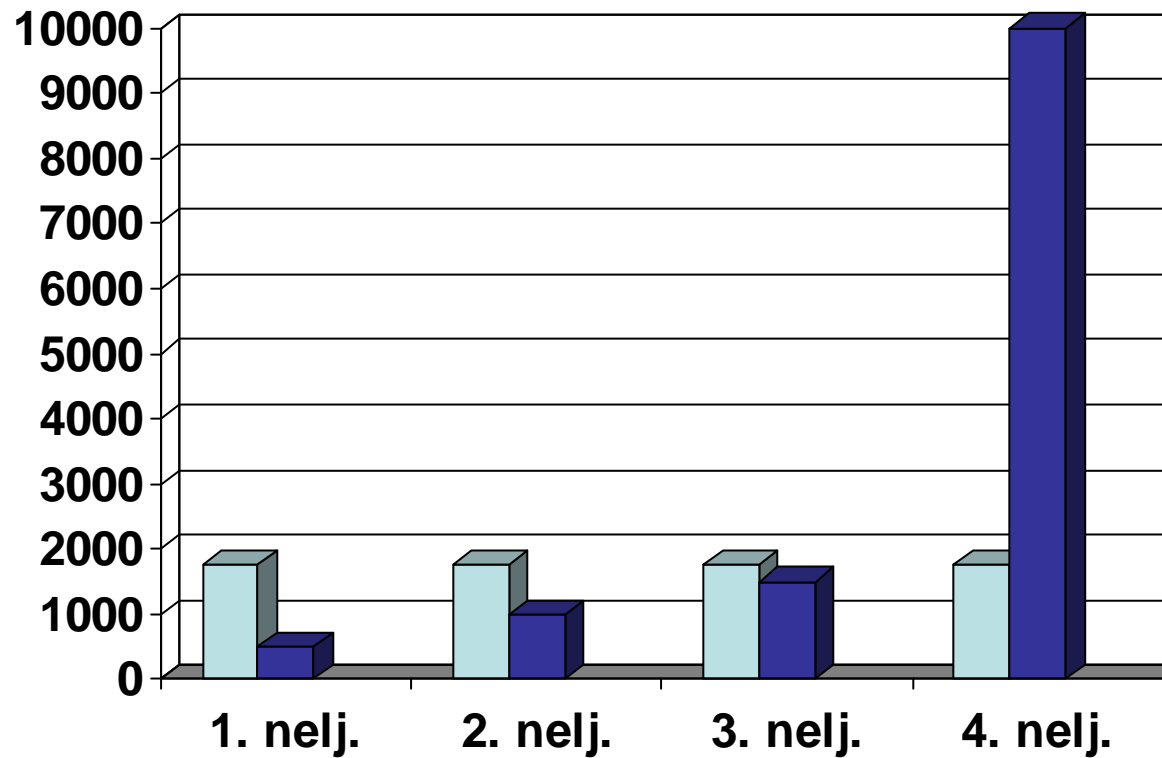
johtajaylilääkäri Olli Wanne



- Monta erikoisalaa
 - Psykiatria+ kirurgia+sisätaudit
 - 80/20
- Hoitojen vaativuuskirjo laaja
- Hoitojen kustannuskirjo laaja
- Liukuhihna-/massahoitoja ei ole
- Potilaat tulevat lähetteellä
- Erikoislääkärin ammattitaidon säilyminen edellyttää erikoisalan koko tautikirjon aktiivista seurantaa (raskas päivystys)

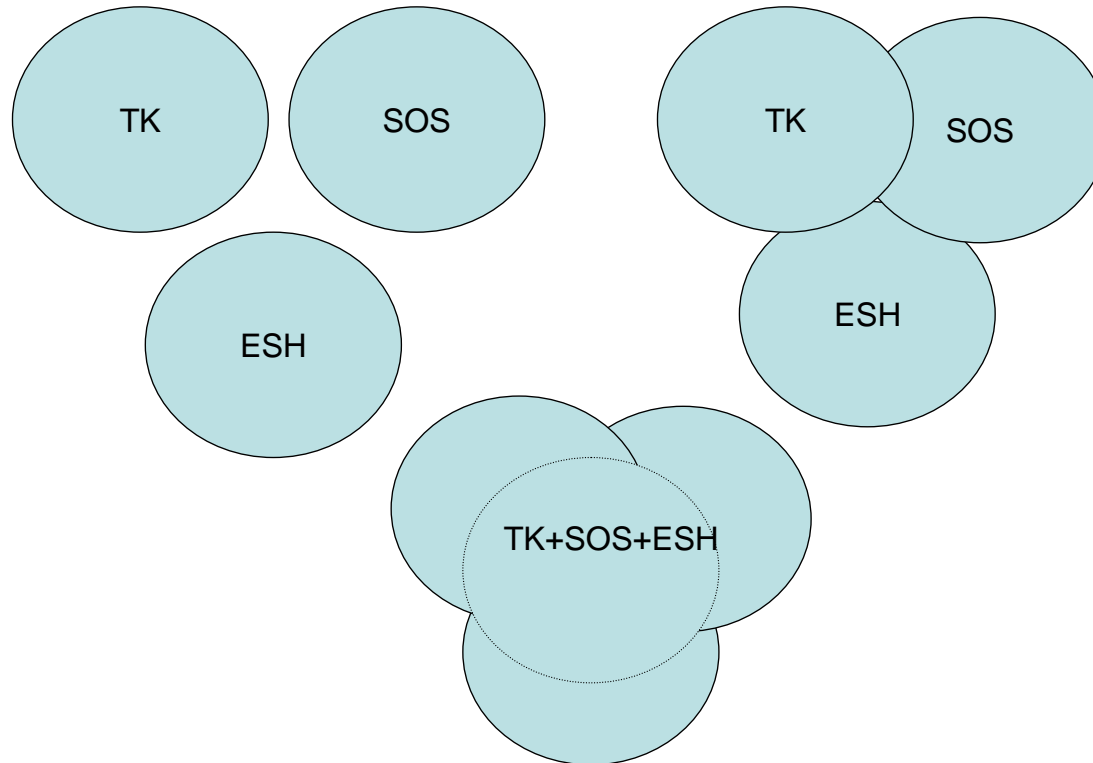


POTILAIEN KUSTANNUS / LUKUMÄÄRÄ SAIRAANHOITOPIIRISSÄ





ORGANISAATIOIDEN KEHITYSKAARI JA TAIVOITETILA





raumalaiset Porissa

hoitopäiviä	11 361
hoitajaksoja	2 770
käyntejä	21 920
eri henkilöitä: osastoilla	2 168
avohoitopkl.lla	6 323

kiista n. 150.n Rauman asukkaan tekonivelen asennus Ras:ssa



SATAKUNNAN SAIRAANHOITOPPIIRIN TOIMINTAYKSIKÖT JA NIIDEN TYÖNJAKO 2016 MENNESSÄ

Satakunnan keskussairaala Porissa

- somaattinen ja psykiatrinen erikoissairaanhoidon ja perusterveydenhuollon päivystyssairaala, jossa on somatiikan ja psykiatrian poliklinikoita ja leikkaustoimintaa sekä vuodeosastohoitoa
- opetussairaala
- ostopalveluja: TYKS/HUS/TAYS/Orton, yksityiset /ymt.

Rauman aluesairaala Raumalla

- somaattisia ja psykiatrisia poliklinikoita ja päiväkirurgista leikkaustoimintaa
- dialyysitoimintaa ja somaattista vuodeosastotoimintaa (toimii kiinteistöyhtiön omistamissa vuokratiloissa)

Antinkartanon kuntoutus- keskus Ulvilassa

- kehitysvammaisten laitoshoidon
- (lastensuojelun ja/tai päihdepotilaiden palvelukeskus)
- Kehitysvammaisten työhönvalvennustoiminnot ja asumispalvelut autettua asumista lukuun ottamatta siirretään peruskunnille

Harjavallan sairaala/ palvelukeskus Harjavallassa

- psykiatrista vuodeosasto- ja kuntoutustoimintaa
- (vanhusten, kuntoutuneiden psykiatristen avohoitopotilaiden, päihde-kuntoutujien sekä kehitysvammaisten palvelu- ja asuntoalue)
- Psykiatrian avohoitotoiminnot (lukuun ottamatta mielenterveys-toimistoja/poliklinikoita) siirretään peruskunnille



1. Raumalla tarvitaan lähipalveluna peruserikoissairaanhoidon palvelut
2. Näitä ovat:
 - nykyisen tasoinen leikkaustoiminta (ml. proteesikirurgia)
 - tekniikan kehittyessä itse leikkausmenetelmä voi olla entistä enemmän päiväkirurgiaa
 - leikkaustoiminnan edellyttämät kirurgiset sairaansijat
 - yksi osasto saattaa riittää
 - sisätautiosasto
 - yllä mainittujen toimintojen edellyttämänä 24/7 sisätauti- ja kirurgian päivystys



Näitä ovat...

- volyymiltaan keskeiset pkl -toiminnot
 - yleissisätaudit
 - diabetes
 - yleiskirurgia/urologia
 - ortopedia
 - gynekologia
 - lastentaudit
 - aikuispsykiatria
 - nuorisopsykiatria
 - lastenpsykiatria
- dialyysi
- kuvantamispalvelut
- laboratorio (näytteenotto ja osa analyyseistä)
- lääkehuolto



3. Raumalla tarvitaan lisäksi harvemmalla aikataululla toteutettuja keskussairaالاتasoisia erikoissairaanhoidon pkl –palveluita (geriatria listassa ei ole, koska se kuuluu Rauman kokoisessa paikassa osaksi perusterveydenhuollon palveluvarustusta – vaikkei meillä nyt geriatria olekaan)
- knk (korva, nenä, kurkku)
 - keuhkotaudit
 - neurologia
 - tules (tuki- ja liikuntaelimet, sisältää reumatologian)
 - kardiologia



4. Raumalta voi siirtyä muualla olevan keskussairaalan yhteyteen
 - akuuttipsykiatrian osasto
5. Keskusteltavia asioita
 - päivystysaikainen leikkaustoiminta
 - volyymi vähäinen ja siksi leikkaustoimintaa voidaan päivystysaikaan keskittää
 - toisaalta kuitenkin kirurgeja tarvitaan Raumalla omaa päivystystä varten



6. Sitten on joukko asioita asioita, joihin voi palata vasta, kun yo asiat ovat ratkenneet
 - kiinteistömassan omistusolosuhteet ja tilojen käyttösuunnitelma
 - osastojen hoitohenkilökunnan henkilöstöhallinto
7. Asioiden organisoimiseksi/neuvottelukumppaniksi tarvitaan RAS:iin paikalla oleva johtaja
8. Neuvottelun ollessa kesken sh-piiri pidättäytyy sellaisista toimenkuvaan tehtävistä muutoksista, johtaa saattavat johtaa RAS:n lääkärien irtisanoutumiseen



Erikoissairaanhoitolain 10 §:n mukaan (17.9.2004/856) ”Sairaanhoitopiirin kuntayhtymä vastaa alueellaan tässä laissa säädetyn erikoissairaanhoidon järjestämisestä yhtenäisin lääketieteellisin ja hammaslääketieteellisin perustein.”

Erikoissairaanhoitolain (1.12.1989/1062) 1 §:n 2 mom. mukaan:
”Erikoissairaanhoidolla tarkoitetaan tässä laissa lääketieteen ja hammaslääketieteen erikoisalojen mukaisia sairauden ehkäisyyn, tutkimiseen, hoitoon, lääkinnälliseen pelastustoimintaan sekä lääkinnälliseen kuntoutukseen kuuluvia terveydenhuollon palveluja.

Erikoissairaanhoitolaki ei tunne/määrittele ”perus”erikoissairaanhoitoa.

Lain 3 §:n mukaan: ”Kunnan, joka on kotikuntalain mukaan henkilön kotikunta, on huolehdittava siitä, että henkilö saa 1 §:n 2 mom. tarkoitetun tarpeellisen erikoissairaanhoidon tämän lain mukaisesti.”

Lain 7 §:n mukaan: ”Sairaanhoitopiirin alue muodostuu sairaanhoitopiirin kuntayhtymään kuuluvista kunnista.”

Rauman kaupunki on Satakunnan sairaanhoitopiirin jäsenkunta 1.1.2009 lukien.



Sairaanhoidopiirin johtaja Ahti Pisto

”Rauman aluesairaala on ja pysyy Satakunnan sairaanhoidopiirin toimintana ja henkilöstö Satakunnan sairaanhoidopiirin henkilökuntana”



Rauman kaupunginvaltuusto päätti

”Rauman aluesairaalan toiminta siirtyy Varsinais-Suomen sairaanhoidopiirin toiminnaksi, (ellei tiloja saada rakennetaan uusi sairaala, on lausunut kaup. hall. puheenjohtaja)



Audiator –Kehittämispalvelut
toimitusjohtaja Olli Ainasvuori

LEIKKAUSTOIMINNAN KESKITTÄMISELLÄ SAADAAN
N. 500 000 EURON VUOSITASON SÄÄSTÖ



Juridiikka ratkaistu

Sosiaali- ja terveysministeriössä lausuntoa Medi-Raumasta valmisteleva lääkintäneuvos Timo Keistinen kertoo, että ensimmäinen versio on jo kirjoitettu yhdessä ministeriön juristin kanssa.

Lausunnon juridinen puoli on ministeriössä jo pääosin ratkaistu.

Nykyinen laki toteaa, että erikoissairaanhoidosta vastaa sairaanhoitopiiri. Kansanterveyslaki mahdollistaa kuitenkin Rauman kaupungille erikoissairaanhoidon toimintojen järjestämisen.

Toisaalta Rauma on myös yksi Satakunnan sairaanhoitopiirin omistajista, mutta kuntayhtymä yhdessä omistaa sairaalakiinteistön ja henkilökunta on piirin palkkalistoilla. Nämä asiat eivät ole edes juridisesti helppoja.



Tarkoituksen hankaluus

Medi-Rauman tarkoituksenmukaisuutta on Keistisen mukaan vaikeampi arvioida.

Kysymys on siitä, kuinka paljon kunta haluaa vanhusten sairaanhoidollisia ja sosiaalisia palveluita yksin rakentaa, vai onko tarkoituksenmukaisempaa hoitaa sairaanhoito kuntien yhteistyönä sairaanhoitopiirissä.

Keistinen pitää selvänä, että leikkaustoiminnassa kapean sektorin osaamisalueet, kuten tekonivelleikkaukset, on keskitettävä suurempiin yksiköihin.

Isoilla volyyymeilla saadaan koko leikkaushenkilökunnan - ei vain leikkaavien lääkäreiden - osaamisessa keskimäärin parempia tuloksia.



Rauman aluesairaalassa Rauman kaupungin asukkaille tehdään Satakunnan sairaanhoidopiirin mukaan vuosittain noin 150 tekonivelleikkausta. Tätä Keistinen pitää liian pienenä määränä.

Leikkausten pitäisi olla päivittäistä toimintaa, jotta osaaminen pysyy yllä.

Lääkintäneuvoksen mukaan yleensä paras osaaminen on paikallisella hoitohenkilökunnalla ja paikallisilla päättäjillä, sillä Suomi on alueellisesti hyvin erilainen ja tarpeet vaihtelevat.

Helsingin näkökulmasta ei välttämättä näe kaikkia tilanteeseen vaikuttavia asioita, Keistinen sanoo



RISIKKO: VAATIVAT LEIKKAUKSET KESKITETTÄVÄ

Peruspalveluministeri Paula Risikko (kok.) kehottaa Rauman kaupunkia ja Satakunnan sairaanhoitopiiriä sovintoon Rauman aluesairaalan kehittämisessä.

Käytännön tasolla Medi-Rauman toteutuminen edellyttää sovintoa työnjakosopimuksen muuttamisesta, ministeri painottaa. Risikko toteaa myös, että vaativat leikkaukset on syytä keskittää suuriin yksiköihin.

RISIKKO: RAUMAN JA SATAKUNNAN SAIRAANHOITOPIIRIN HAETTAVA SOPU



Länsi-Suomen läänin maaherra Rauno Saari totesi joulukuussa 2009 neuvottelussa Rauman kaupungin ja Satakunnan sairaanhoitopiirin edustajien kanssa

”ongelma on neuvottelujen ilmapiiri. Sen tulisi olla molempien osapuolien kohdalla sovittelevampi.

asiallinen kiista on verrattain pieni - tekonivelkirurgian järjestäminen”

Satakunnan sairaanhoitopiiri



- kumppanuudella terveyttä ja toimintakykyä -